



# ОБЩИНА АРДИНО

## ОБЛАСТ КЪРДЖАЛИ

### О Б Я В Л Е Н И Е

№ 408 / 13.09.2021 год.

Община Ардино, съобщава, на заинтересованите страни, че е изготвено геодезическо заснемане от „Геосървис“ ЕООД гр. Кърджали на неурегулиран поземлен имот с площ **1 933.00** (хиляда деветстотин тридесет и три) квадратни метра, находящ се в урбанизираната територия на село Млечино, мах. „Бранево“ с ЕКАТТЕ – 48756, община Ардино с начин на трайно ползване – урбанизирана територия – жилищни територии, **ВЕДНО** с построената върху него сграда: двуетажна масивна жилищна сграда със застроена площ на първи етаж **89.00** (осемдесет и девет) квадратни метра, застроена площ на втори етаж **89.00** (осемдесет и девет) квадратни метра и разгънатата застроена площ **178.00** (сто седемдесет и осем) квадратни метра, при граници на имота по геодезическо заснемане: изток – урбанизирана територия – пътека на община Ардино; запад – ПИ 48756.2.533 по КККР землище на село Млечино; север – урбанизирана територия – път на община Ардино; юг – ПИ 48756.2.533 по КККР землище на село Млечино и ПИ 48756.2.532 по КККР землище на село Млечино.

Описания имот се стопанисва и ползва от Фахрие Руфадова Еминова от гр. Ардино, ул. Тютюнева №31, общ. Ардино.

Със заснемането е поискано нанасяне на описания поземлен имот в кадастралния план на с.Млечино, мах. Бранево, община Ардино.

Заинтересованите лица могат да направят писмени възражения, предложения и искания по проекта в четиринадесет дневен срок от датата на обявяването, до Община Ардино.

ОБЩИНА АРДИНО

Дата на обявяването 13.09.2021 г.



Връчил .....

Получил .....

Дата на получаване: .....



(с) mkadwin

**СКИЦА**

На НУПИ, находящ се в с. Млечино, общ. Ардино, обл. Кърджали, мах. Бранево

Находящ се в с. МЛЕЧИНО, ЕКАТТЕ: 48756, общ. АРДИНО, обл. КЪРДЖАЛИ  
Площта на имота е: 1,933 дка.

Трайно предназначение : Урбанизирана територия  
Начин на трайно ползване : ЖИЛИЩНИ ТЕРИТОРИИ

Собственици:

1. ФАХРИЕ РУФАДОВА ЕМИНОВА, , с. МЛЕЧИНО

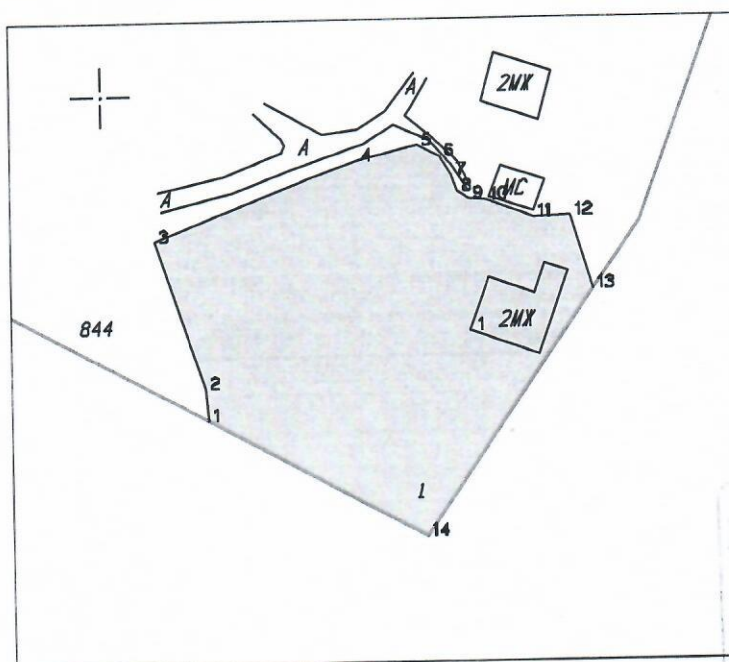
Имота има следните съседни:

- Изток - пътека на Община Ардино
- Запад - ПИ № 48756.2.533
- Север - път на Община Ардино
- Юг - ПИ № 48756.2.533 и ПИ № 48756.2.532

В имота има следните сгради:

1 - 2МЖ - Двуетажна масивна жилища сграда - 89 кв.м

№ по ред	X	Y	Метод на определяне
1	4544156.03	9395214.37	Преки геодезически измервания
2	4544160.34	9395213.87	Преки геодезически измервания
3	4544180.16	9395207.06	Преки геодезически измервания
4	4544190.74	9395235.18	Преки геодезически измервания
5	4544192.72	9395243.29	Преки геодезически измервания
6	4544191.26	9395246.39	Преки геодезически измервания
7	4544188.65	9395247.97	Преки геодезически измервания
8	4544186.41	9395248.75	Преки геодезически измервания
9	4544185.38	9395250.29	Преки геодезически измервания
10	4544185.22	9395252.71	Преки геодезически измервания
11	4544182.88	9395259.14	Преки геодезически измервания
12	4544182.94	9395264.21	Преки геодезически измервания
13	4544173.14	9395267.20	Преки геодезически измервания
14	4544140.11	9395244.12	Преки геодезически измервания



М 1:1000

Изготвил: .....  
/инж. Цв. Гавазов/